



La collection d'estampes contemporaines de la Fondation Germaine Ernst

En parallèle de la présentation de l'œuvre de Germaine Ernst, l'exposition dévoile pour la première fois la collection d'estampes contemporaines constituée avec engagement et intérêt depuis deux décennies par la Fondation Germaine Ernst, selon les vœux de sa fondatrice.

Réunissant une quarantaine d'œuvres de douze artistes ayant en commun la pratique de l'estampe, cette sélection présente dans trois salles les multiples facettes de la collection.

Commissariat, Julie Eggel



Artistes présenté.e.s

Catherine Bolle, Olivier Estoppey, André Evrard, Marie-José Imsand, Christiane Jaques, Stéphane Kropf, Martial Leiter, Mingjun Luo, Charles de Montaignu, François Pont, Edmond Quinche, Fabienne Verdier

Marie-José Imsand, *sans titre*, 1994, eau-forte
© l'artiste, photo Claudine Garcia

François Pont, *Le Chemin*, 2000, eau-forte
© l'artiste, photo Claudine Garcia



Horaires

Mercredi à vendredi 12h à 18h
Samedi et dimanche 11h à 17h

Tarifs

Plein CHF 6.-
Réduit CHF 4.-
Enfants (moins de 25 ans)
et 1^{er} samedi du mois Gratuit

Adresse

Espace Arlaud
Place de la Riponne 2bis
CH - 1005 Lausanne
Tél. 021 316 38 50

Accès

Métro depuis la gare CFF
arrêt Riponne/M. Bèjart
Bus 1 - 2 - 7 - 8 - 16
Parking couvert (payant)
place de la Riponne

Visites guidées

- dimanche 28 janvier 2024 à 11h
- samedi 24 février à 14h
- samedi 23 mars à 14h

Germaine Ernst, *Paysage au Palatin*, 1933, eau-forte
© Fondation Germaine Ernst, photo Claudine Garcia

Germaine Ernst, *Les Aveugles*, 1960, eau-forte
© Fondation Germaine Ernst, photo Claudine Garcia

→ Germaine Ernst, *Paysage sicilien*, s.d., huile sur toile
© Fondation Germaine Ernst, photo Etienne Malapert

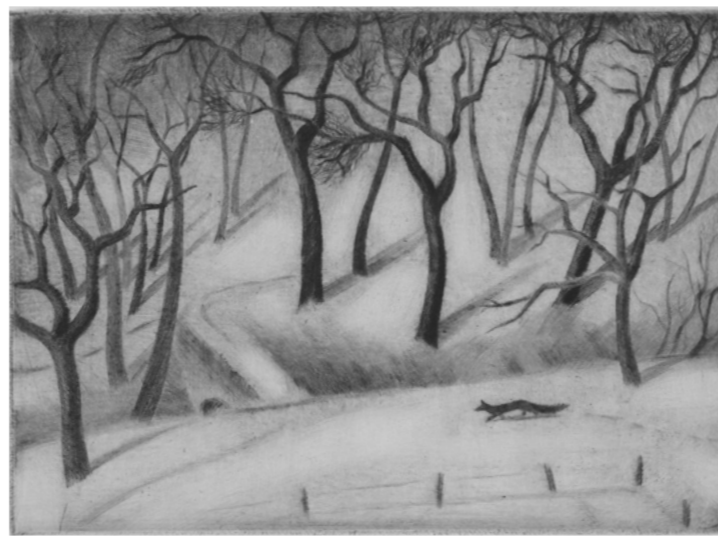
DES JOURS ET DES NUITS

GERMAINE ERNST PEINTRE ET GRAVEUSE

19. 01 - 31. 03. 2024
ESPACE ARLAUD - LAUSANNE

RÉTROSPECTIVE
ET COLLECTION D'ESTAMPES
DE LA FONDATION GERMAINE ERNST

Germaine Ernst, *Vignoble à la Crochetaz II (Au Dézaley)*, 1974, eau-forte et aquatinte
© Fondation Germaine Ernst, photo Claudine Garcia



Germaine Ernst, *Le Renard*, 1934, pointe sèche
© Fondation Germaine Ernst, photo Claudine Garcia

La Fondation Germaine Ernst a le plaisir de vous inviter au vernissage de l'exposition

Des jours et des nuits

Le jeudi 18 janvier 2024

18h Ouverture
18h30 Allocutions, suivies d'une agape
Michael Kinzer
Chef du Service de la culture de la Ville de Lausanne
Magali Junet
Présidente de la Fondation Germaine Ernst

Sébastien Dizerens
Commissaire de l'exposition Des jours et des nuits
Julie Eggel
Commissaire de l'exposition Estampes contemporaines

Des jours et des nuits

Artiste engagée et indépendante, Germaine Ernst (1905-1996) a consacré sa vie à la peinture, à la gravure et au dessin pendant plus de soixante ans. Les paysages qui l'entourent, tels Rovéréaz, Belmont, le Lavaux et ses vignobles, Lausanne et ses rives du lac, demeurent ses sources majeures d'inspiration. L'ailleurs, toutefois, l'attire comme un aimant : Paris en premier lieu où elle se rend très régulièrement, puis les fréquents voyages vers les pays du Sud de l'Europe et de l'Afrique du Nord.

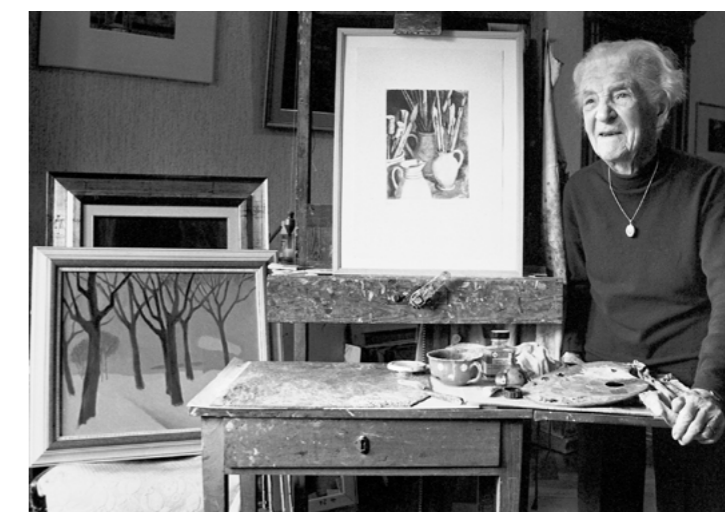
Attachée à la figuration exprimée dans les paysages, scènes de genre, natures mortes et portraits, Germaine Ernst accorde une attention fine à la lumière qui, à travers une science des couleurs, donne aux peintures une harmonieuse intensité. Par la justesse du trait gravé en eau-forte et de vigoureux contrastes en aquatinte, elle dénonce, entre autres sujets, la misère sociale, l'injustice et l'oppression.

Commissariat, Sébastien Dizerens



Germaine Ernst, *Hiver à Dully*, 1947, huile sur toile
© Fondation Germaine Ernst, photo Genoud arts graphiques

L'exposition bénéficie du précieux soutien de
Musée d'art et Ville de Pully, dépositaire du fonds Germaine Ernst
Musée Jenisch Vevey



Germaine Ernst dans son atelier, années 1980
Photo © Erling Mandelmann



www.fondationgermaineernt.ch